

## 様 &lt;1日目&gt;

福岡発  
→日田→九重→湯布院→別府泊

\*各所要時間は弊社規定で運行の安全を担保できます時間の目安となっております。

出発時刻	出発地点	到着時刻	到着地点	通過する有料道路	所要時間(h)	走行距離	滞在時間(h)
② 9:30	<ご乗車場所例> 博多駅 【筑紫口】 貸切バス駐車場 ¥1500/回	→ 10:45	日田市営 観光バス駐車場 (日田市中城町6)	福岡都市 IC→ 大分道 日田 IC:	1.25	72.5 km	2.25
③ 13:00	日田市営 観光バス駐車場 (日田市中城町6)	→ 14:00	九重“夢”大吊橋 (九重町田野1208)	大分道 日田 IC→ 大分道 九重 IC:	1.00	50 km	0.75
④ 14:45	九重“夢”大吊橋 (九重町田野1208)	→ 15:15	蛇越展望台 (由布市湯布院町 川西)	やまなみハイウェイ 経由	0.50	15 km	0.25
⑤ 15:30	蛇越展望台 (由布市湯布院町 川西)	→ 16:00	湯布院民芸村 貸切バス駐車場1 (湯布院町 川上1541) P¥2000/h	やまなみハイウェイ 経由 駐車料:	0.50	12.5 km	1.25
⑥ 17:15	湯布院民芸村 貸切バス駐車場1 (湯布院町 川上1541) P¥2000/h	→ 17:45	<ご宿泊ホテル例> 別府鉄輪温泉 灯りの宿 燈月 (別府市 火売6組2)	やまなみハイウェイ 経由	0.50	20 km	0.25

## 様〈2日目〉

別府ご観光  
→フェリー経由→松山\*2泊

\*各所要時間は弊社規定で運行の安全を担保できます時間の目安となっております。

出発時刻	出発地点	到着時刻	到着地点	通過する有料道路	所要時間(h)	走行距離	滞在時間(h)
② 8:00	<ご宿泊ホテル例> 別府鉄輪温泉 灯りの宿 燈月 (別府市 火売6組2)	→ 8:05	別府地獄めぐり 駐車場 (鉄輪)	～海・山・鬼石地獄	0.08	1 km	1.42
③ 9:30	別府地獄めぐり 駐車場 (鉄輪)	→ 9:45	別府ロープウェイ (南立石 寒原10-7)		0.25	7.5 km	1.50
④ 11:15	別府ロープウェイ (南立石 寒原10-7)	→ 11:30	<お昼処例> 里の駅かんなわ (別府市北中)		0.25	7.5 km	1.00
⑤ 12:30	<お昼処例> 里の駅かんなわ (別府市北中)	→ 12:45	別府海浜砂湯 (上人ヶ浜町)		0.25	2.5 km	1.25
⑥ 14:00	別府海浜砂湯 (上人ヶ浜町)	→ 15:30	【国道九四フェリー】 佐賀関港 (大分市佐賀関750) 16:00発 *( or 17:00発) ↓<乗船70分> 三崎港 (愛媛県伊方町 三崎1700-2) 17:10着	→別府湾沿いR10号経由→	バスの フェリー 運賃: (大型) ¥21500 (中型) ¥16000 (小型) ¥11000 1.5	40 km	2.00
⑦ 17:30	【国道九四フェリー】 佐賀関港 (大分市佐賀関750) 16:00発 *( or 17:00発) ↓<乗船70分>	→ 17:45	瀬戸展望休憩所 (伊方町 大久2370)		0.25	10 km	0.25
⑧ 18:00	瀬戸展望休憩所 (伊方町 大久2370)	→ 19:45	松山道 伊予灘SA	おトイレ 換気休憩	1.75	77.5 km	0.25
⑨ 20:00	松山道 伊予灘SA	→ 20:30	<ご宿泊ホテル例> ホテル椿館 (松山市 道後鷺谷町5-32)	松山道 伊予 IC→ 松山道 松山 IC:	0.50	12.5 km	0.25

様 **〈4日目〉**

※前日完全フリープラン後  
松山→足摺岬→高知\*2泊

\*各所要時間は弊社規定で運行の安全を担保できます時間の目安となっております。

出発時刻	出発地点	到着時刻	到着地点	通過する有料道路	所要時間(h)	走行距離	滞在時間(h)
② 8:00	<ご宿泊ホテル例> ホテル椿館 (松山市 道後鷺谷町5-32)	→ 9:30	道の駅 みま (宇和島市三間町 務田180-1)	松山道 松山 IC→ 松山道 三間 IC:	1.50	85 km	0.25
③ 9:45	道の駅 みま (宇和島市三間町 務田180-1)	→ 10:15	安並水車の里 (四ヶ村溝の水車) (高知県四万十市 安並2367)	「八日市・護国の町並み」 経由もアリ ↓	0.50	65 km	0.50
④ 10:45	安並水車の里 (四ヶ村溝の水車) (高知県四万十市 安並2367)	→ 11:45	<ご昼食処例> 御食事処 あしずり (土佐清水市 元町3-15)		1.00	35 km	1.00
⑤ 12:45	<ご昼食処例> 御食事処 あしずり (土佐清水市 元町3-15)	→ 13:00	ジョン万次郎 資料館 (土佐清水市 養老303)		0.25	5 km	1.00
⑥ 14:00	ジョン万次郎 資料館 (土佐清水市 養老303)	→ 15:15	足摺岬 観光案内所 (土佐清水市 足摺岬1349)		1.25	17.5 km	0.50
⑦ 15:45	足摺岬 観光案内所 (土佐清水市 足摺岬1349)	→ 17:00	佐田の沈下橋 駐車場 (四万十市 佐田)	→R321 四万十川 下流治い IC→	1.25	50 km	
⑧ 17:00	佐田の沈下橋 駐車場 (四万十市 佐田)	→ 18:15	道の駅 あぐり窪川 (四万十町 平串284-1)	トイレ 換気休憩 IC→	1.25	55 km	0.25
⑨ 18:30	道の駅 あぐり窪川 (四万十町 平串284-1)	→ 19:45	<ご宿泊ホテル例> スーパードル 高知 天然温泉 (高知市 北本町1-3-20)	高知道 四万十町 中央 IC→ 高知道 高知 IC:	1.25	70 km	0.25

## 様 〈6日目〉

※前日完全フリープラン後  
高知→(北上)→丸亀→高松\*2泊

\*各所要時間は弊社規定で運行の安全を担保できます時間の目安となっております。

出発時刻	出発地点	到着時刻	到着地点	通過する有料道路	所要時間(h)	走行距離	滞在時間(h)
② 8:30	<ご宿泊ホテル例> スーパーホテル 高知 天然温泉 (高知市 北本町1-3-20)	→ 9:45	道の駅 大歩危 or 大歩危峡 観光遊覧船 ↓ <お昼処例> レストラン 大歩危峡 まんなか (徳島県 三好市山城町)	高知道 高知 IC→ 高知道 大豊 IC:	1.25	60 km	2.50
③ 12:15	道の駅 大歩危 or 大歩危峡 観光遊覧船 ↓ <お昼処例> レストラン 大歩危峡 まんなか (徳島県 三好市山城町)	→ 13:15	金刀比羅宮 (香川県仲多度郡 琴平町892-1)	↓ 「祖谷のかずら橋」 (三好市) ※マイクロ時のみ 経由もアリ ↓	1.00	50 km	1.25
④ 14:30	金刀比羅宮 (香川県仲多度郡 琴平町892-1)	→ 15:00	銭形砂絵 「寛永通宝」 (観音寺市 有明町14)		0.50	20 km	0.25
⑤ 15:15	銭形砂絵 「寛永通宝」 (観音寺市 有明町14)	→ 16:00	丸亀城 (丸亀市 一番丁)	高松道 さぬき 豊中 IC→ 高松道 善通寺 IC:	0.75	30 km	1.00
⑥ 17:00	丸亀城 (丸亀市 一番丁)	→ 17:45	<ご宿泊ホテル例> JR ホテル クレメント 高松 (高松市 浜ノ町1-1)	高松道 坂出 IC→ 高松道 高松西 IC:	0.75	32.5 km	0.25

## 様 〈8日目〉

※前日完全フリープラン後  
→鳴門→淡路島→神戸ご降車

\*各所要時間は弊社規定で運行の安全を担保できます時間の目安となっております。

出発時刻	出発地点	到着時刻	到着地点	通過する有料道路	所要時間(h)	走行距離	滞在時間(h)
② 8:30	〈ご宿泊ホテル例〉 JR ホテル クレメント 高松 (高松市 浜ノ町1-1)	→ 9:45	大塚国際美術館 (徳島県 鳴門市鳴門町 土佐泊浦福池 65-1)	高松道 高松中央 IC→ 高松道 鳴門北 IC:	1.25	67.5 km	1.50
③ 11:15	大塚国際美術館 (徳島県 鳴門市鳴門町 土佐泊浦福池 65-1)	→ 11:30	鳴門公園 観光バス待機場 (鳴門町 土佐泊浦福池) ↓ 大鳴門橋遊歩道 渦の道 (鳴門公園内)		0.25	1 km	1.00
④ 12:30	鳴門公園 観光バス待機場 (鳴門町 土佐泊浦福池) ↓ 大鳴門橋遊歩道 渦の道 (鳴門公園内)	→ 12:45	〈お昼処例〉 道の駅うずしお (兵庫県 南あわじ市 福良丙947-22)	神戸淡路 鳴門北 IC→ 神戸淡路 淡路島南 IC:	0.25	15 km	1.00
⑤ 13:45	〈お昼処例〉 道の駅うずしお (兵庫県 南あわじ市 福良丙947-22)	→ 14:45	淡路 ハイウェイ オアシス (淡路市 岩屋大林2674-3)	*淡路SA 直結 IC→	1.00	60 km	1.00
⑥ 15:45	淡路 ハイウェイ オアシス (淡路市 岩屋大林2674-3)	→ 16:30	〈ご降車地点例〉 神戸駅	神戸淡路 淡路島南 IC→ 阪神高速 柳原 IC:	0.75	30 km	0.25
⑦ 16:45	〈ご降車地点例〉 神戸駅	→ 19:15	〈乗務員宿〉 バツセルホテル 倉敷 (岡山県倉敷市 松島1177-7) *留置¥2200/泊	阪神高速 柳原 IC→ 山陽道 倉敷 IC:	2.5	175 km	

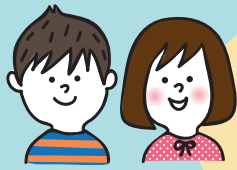


安全性評価認定

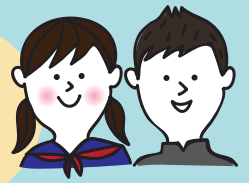
SAFETY  
BUS

2023年3月31日まで有効

貸切バス事業者安全性評価認定委員会



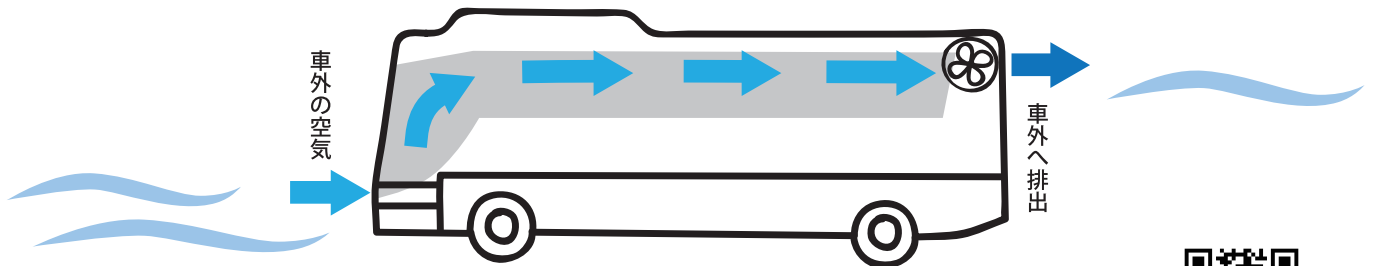
# 修学旅行等で 貸切バスをご利用の皆様へ 安心してご乗車ください



は **換気が優れた  
消毒が徹底された** 乗り物です

約5分で車内の空気が入れ替わります

新幹線と同じレベルの高い換気性能です



車内の空気が入れ替わる様子をご紹介します

交通研 バス換気 で検索



車内のすみずみまで消毒を徹底しています

手すり等お客様が手を触れる箇所を入念に消毒しています



貸切バスにおける新型コロナウイルス感染予防の取組をご紹介します

バス協会 コロナ対策 で検索



バスの座席の間隔は空けなきゃダメなの？



上に書いたような換気、消毒や旅のエチケット等の対策により  
座席の間隔を空けることなくご利用いただけます

旅のエチケット



会話や飲食を控え、マスク着用、手指消毒にご協力お願いいたします



公益社団法人 日本バス協会

## バス協会の相談窓口一覧

協会名	〒	住所	電話	ファックス
一般社団法人北海道バス協会	060-0001	札幌市中央区北1条西19-2	011-621-4161	011-621-1566
公益社団法人青森県バス協会	030-0843	青森市大字浜田字豊田139-21青森県交通会館	017-739-0571	017-739-0573
公益社団法人岩手県バス協会	020-0878	盛岡市肴町4-5カガヤ肴町ビル4階	019-651-0680	019-651-0740
公益社団法人宮城県バス協会	983-0861	仙台市宮城野区鉄砲町1-2猪股ビル3階	022-295-9894	022-295-9896
公益社団法人福島県バス協会	960-8165	福島市吉倉字吉田40福島県自動車会館	024-546-1478	024-546-1473
公益社団法人秋田県バス協会	010-0962	秋田市八橋大畑2-12-55秋田県自動車会議所2階	018-863-5349	018-864-4549
一般社団法人山形県バス協会	990-2161	山形市大字漆山字行段1422	023-686-6135	023-686-6168
一般社団法人茨城県バス協会	310-0913	水戸市見川町2440-1茨城県トラック総合会館	029-306-8700	029-303-8701
一般社団法人栃木県バス協会	321-0169	宇都宮市八千代1-4-12	028-658-2622	028-658-2923
一般社団法人群馬県バス協会	379-2166	前橋市野中町588	027-261-2072	027-261-5537
一般社団法人埼玉県バス協会	330-0063	さいたま市浦和高砂2-2-15埼玉県交通会館内	048-824-5539	048-831-5416
一般社団法人千葉県バス協会	260-0855	千葉市中央区市場町7-9千葉県土地開発公社内	043-215-8805	043-215-8807
一般社団法人東京バス協会	151-0061	渋谷区初台1-34-14初台TNビル1階	03-3379-2441	03-3378-9970
一般社団法人神奈川県バス協会	222-0033	横浜市港北区新横浜2-11-1神奈川県トラック総合会館4階	045-548-3521	045-472-8008
一般社団法人山梨県バス協会	406-0034	笛吹市石和町唐柏1000-7山梨県自動車総合会館	055-262-1201	055-262-1202
公益社団法人新潟県バス協会	950-0088	新潟市中央区万代1-6-1万代シティバスセンタービル3階	025-247-8131	025-243-9793
公益社団法人長野県バス協会	380-0935	長野市大字中御所鶴田560-4	026-226-3288	026-226-3654
公益社団法人富山県バス協会	930-0992	富山市新庄町字馬場24-2富山県自動車会館	076-424-9317	076-492-3168
公益社団法人石川県バス協会	920-8213	金沢市直江東1-2石川県自動車会館2階	076-225-7560	076-225-7510
公益社団法人福井県バス協会	918-8023	福井市西谷1-1401福井県自動車会館2階	0776-34-1730	0776-34-1748
公益社団法人岐阜県バス協会	501-6133	岐阜市日置江2648-2岐阜県自動車会館5階	058-279-3700	058-279-3709
一般社団法人静岡県バス協会	420-0031	静岡市葵区呉服町1-20呉服町タワー2階	054-255-9281	054-251-5305
公益社団法人愛知県バス協会	466-8558	名古屋市昭和区滝子町30-16愛知県自動車会館	052-613-8133	052-613-8143
公益社団法人三重県バス協会	514-0303	津市雲出長常町1190-1	059-234-1101	059-234-0616
一般社団法人滋賀県バス協会	524-0104	守山市木浜町2298-4グリーンルーフ2F	077-585-8333	077-585-8335
一般社団法人京都府バス協会	612-8418	京都市伏見区竹田向代町51-5京都自動車会館	075-691-6517	075-681-9499
一般社団法人大阪バス協会	530-0004	大阪市北区堂島浜2-1-25中央電気倶楽部4階	06-6341-8006	06-6348-9500
公益社団法人兵庫県バス協会	650-0011	神戸市中央区下山手通4-15-8	078-391-0543	078-331-2495
公益社団法人奈良県バス協会	630-8244	奈良市三条町511-3奈良交通第2ビル5階	0742-25-2110	0742-23-0208
公益社団法人和歌山県バス協会	640-8404	和歌山市湊1106	073-422-8090	073-433-4049
一般社団法人鳥取県バス協会	680-0006	鳥取市丸山町246-10	0857-22-2724	0857-22-2726
一般社団法人島根県旅客自動車協会	690-0821	松江市上東川津町1238松江一畑交通株式会社 2階	0852-60-0928	0852-60-0805
公益社団法人岡山県バス協会	701-1133	岡山市北区富吉5301-8岡山県自動車会館2階	086-259-5582	086-259-5506
公益社団法人広島県バス協会	732-0056	広島市東区上大須賀町1-16交通会館ビル2階	082-261-3238	082-261-1743
公益社団法人山口県バス協会	753-0821	山口市葵1-5-58	083-922-5031	083-925-8242
一般社団法人徳島県バス協会	771-1156	徳島市応神町応神産業団地1-6	088-641-3617	088-641-3627
一般社団法人香川県バス協会	760-0021	高松市西の丸町1-26大川バスビル3階	087-851-2320	087-821-6161
一般社団法人愛媛県バス協会	790-0067	松山市大手町1-7-4伊予鉄大手町ビル2階	089-931-4094	089-931-5054
一般社団法人高知県バス協会	781-5103	高知市大津乙1879-9	088-866-0505	088-866-0506
一般社団法人福岡県バス協会	812-0013	福岡市博多区博多駅東3-10-17陸運会館5階	092-431-9704	092-452-3761
一般社団法人佐賀県バス・タクシー協会	849-0928	佐賀市若楠2-7-2佐賀県交通会館	0952-31-2341	0952-31-2342
一般社団法人長崎県バス協会	850-0032	長崎市興善町4-6	095-822-9018	095-826-6411
一般社団法人熊本県バス協会	860-0806	熊本市中央区花畑町4-1太陽生命熊本第2ビル9階	096-352-9694	096-352-9670
一般社団法人大分県バス協会	870-0907	大分市大津町3-4-13大分県交通会館3階	097-558-3946	097-558-0308
一般社団法人宮崎県バス協会	880-0902	宮崎市大淀4-5-3南宮崎駅前ビル1号館3階	0985-51-0158	0985-51-0159
公益社団法人鹿児島県バス協会	890-0064	鹿児島市鴨池新町12-12第2岩崎ビル5階	099-252-8670	099-252-8674
一般社団法人沖縄県バス協会	900-0015	那覇市久茂地1-2-28よなみねビル3階	098-867-2316	098-863-5926
公益社団法人日本バス協会	100-0005	千代田区丸の内3-4-1新国際ビル9階	03-3216-4011	03-3216-4016

\* バスに関する質問・ご不明点などお気軽にご相談ください。



# 新しい旅の エチケット

感染リスクを避けて  
安心して楽しい旅行

## あなたのエチケットからはじまる安心な旅



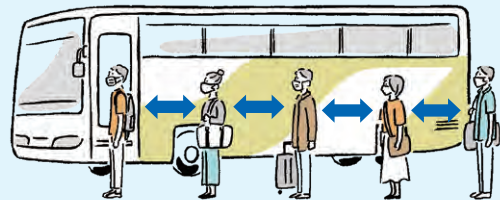
すいている時期、  
時間帯で、  
快適旅行



マスクして、  
手洗い消毒、  
接種後も



日頃から、  
健康チェックを  
習慣に



並ぶとき、  
しっかり取ろう  
ディスタンス



旅行前、  
体調不良？  
旅控え



お店・宿選びの選択肢、  
感染対策  
忘れずに

# 新しい旅の エチケット

感染リスクを避けて  
安心して楽しい旅行



## 宿泊編



検温と  
消毒済ませて、  
チェックイン



黙浴で、  
静かにゆったり  
「いい湯だな」



ごちそうさま、  
話の続きは  
部屋でしょう



旅の宿、  
楽しい一夜も、  
マスク忘れず

# 新しい旅の エチケット

感染リスクを避けて  
安心して楽しい旅行



## 交通編



車内・機内でも、  
マスク忘れぬ  
エチケット



風入れて、  
車内も心も  
リフレッシュ



ゆとりある  
車両を選んで、  
気持ちもゆったり



楽しくも、  
車内・機内の  
おしゃべり控えめに

## 新しい旅の エチケット

感染リスクを避けて  
安心して楽しい旅行



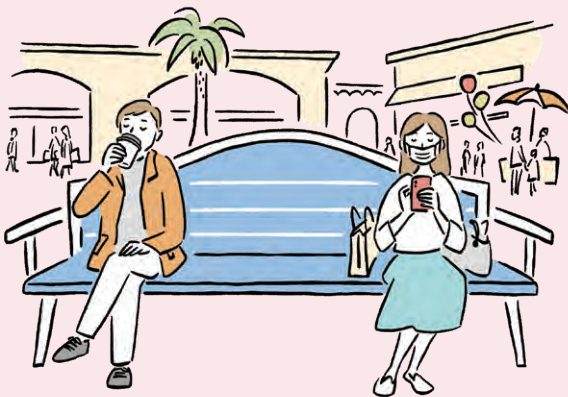
## 観光施設 ショッピング編



すいた時間、  
場所を選んで  
安心観光



大声は、  
出さずに静かに  
楽しもう



屋外でも、  
しっかり取ろう  
ディスタンス



お土産を  
選ぶ前後に、  
手の消毒

## 新しい旅の エチケット

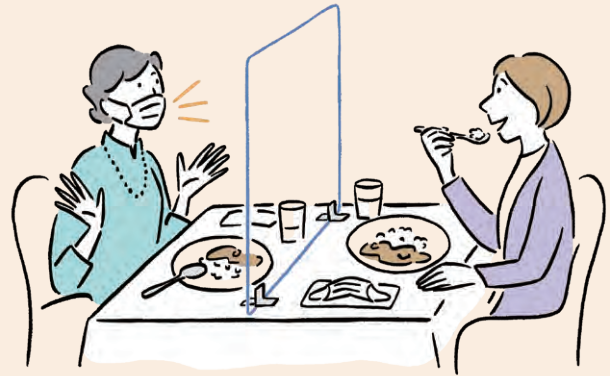
感染リスクを避けて  
安心して楽しい旅行



## 旅の飲食編



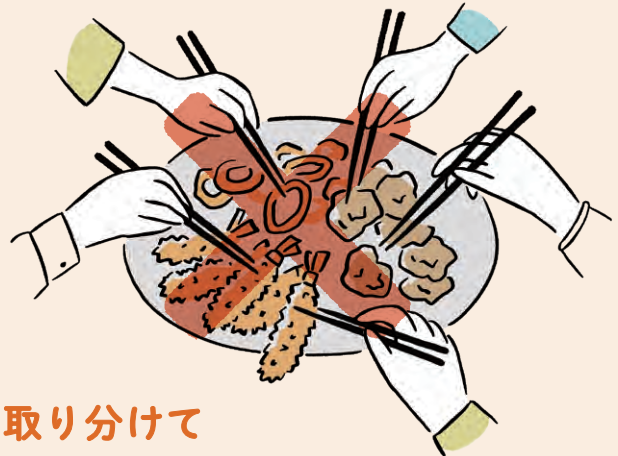
入店時、  
消毒済ませ、  
いただきます



食事中、  
会話するとき、  
必ずマスク



エチケット  
守って安心、  
笑顔で乾杯



取り分けて  
食べれば安心、  
旅の宴